



Comune di PIEVE D'OLMI  
Provincia di Cremona

STUDIO DELLA COMPONENTE  
GEOLOGICA, IDROGEOLOGICA E SISMICA  
DEL PIANO DI GOVERNO DEL TERRITORIO

Legge Regionale 11 marzo 2005, n. 12  
D.G.R. 28 maggio 2008, n. 8/7374

CARTA PEDOLOGICA E DI PRIMA  
CARATTERIZZAZIONE LITOTECNICA

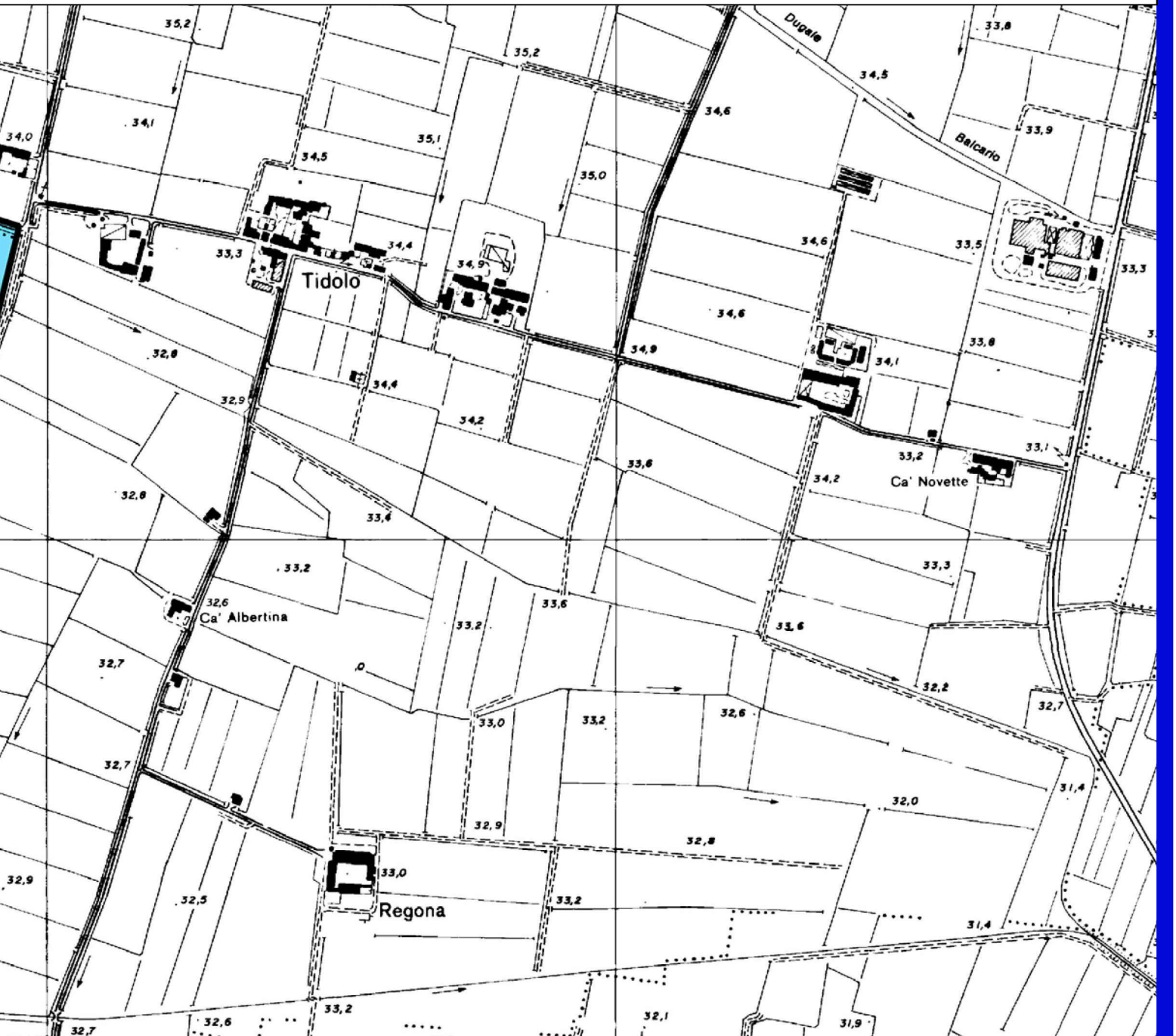
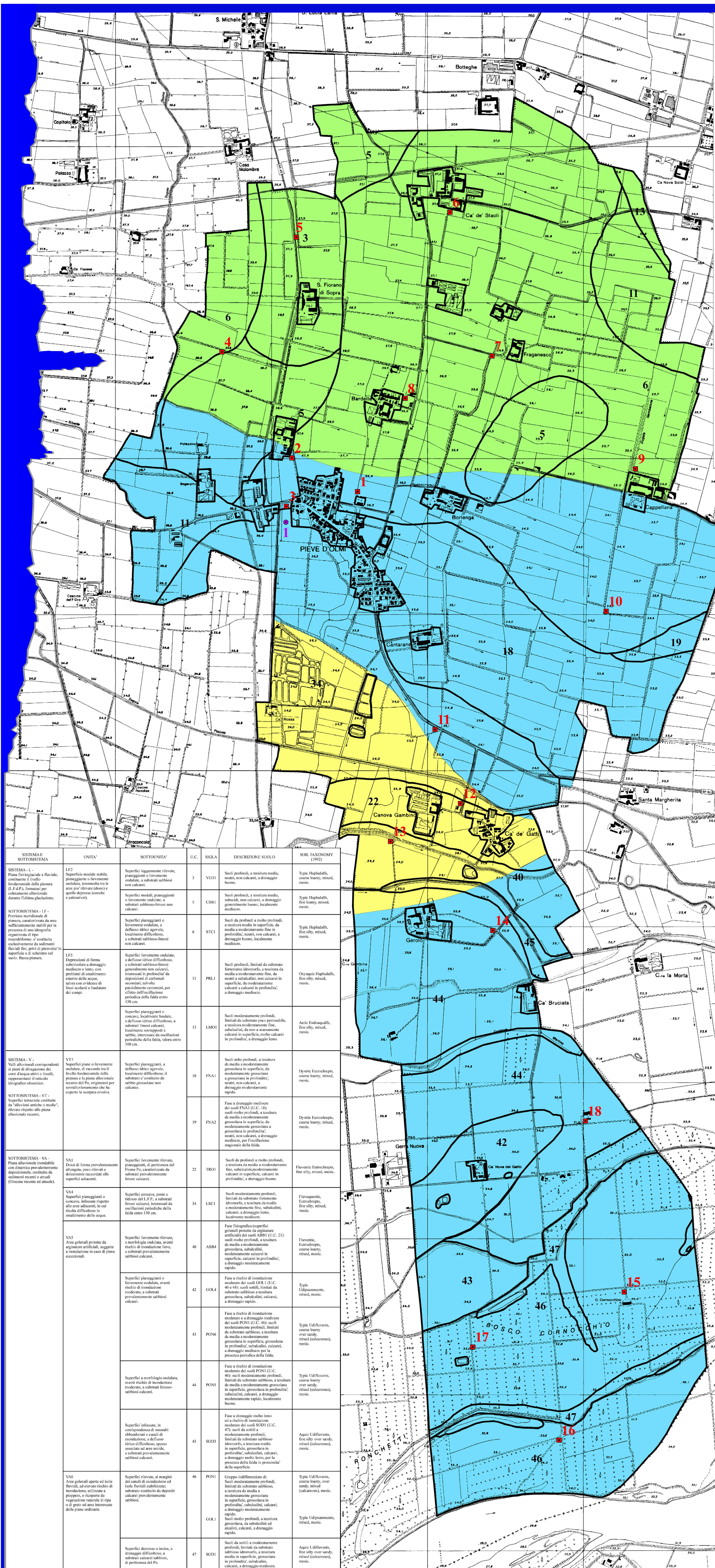
Tavola: 2

Data: luglio 2008

Scala 1:10.000

dot. Marco Dagani  
GEOLOGO  
Via A. Diaz, 22 - Codogno (LO)  
tel. e fax 0377.433021 - portatile 335.6785021  
e-mail: marco.dagani@geolombda.it

Con la collaborazione di:  
dot.ssa geol. Federica Fassera



LEGENDA

UNITA' LITOTECNICHE		
SIMBOLO	DESCRIZIONE	CLASSIFICAZIONE U.S.C.S.
	Depositi sabbiosi, progressivamente meglio selezionati in profondità, con una diffusa frazione limosa o limo-argillosa nei primi 2 m.	SM, SP, SW con diffuse coperture ML, CL
	Depositi di natura argillosa, argilloso-limosa o limosa, talora con una componente organica (argille organiche, torbe ecc.) di spessore massimo pari a circa 4-5 m, seguiti in profondità da depositi granulari (sabbie prevalentemente).	CL, ML a coperture di SM, SW, SP
	Terroni alluvionali di natura prevalentemente sabbiosa, variabilmente selezionati, in cui la copertura fine (prevalentemente limosa) è molto subordinata e limitata agli orizzonti più superficiali.	SM, SP, SW prevalenti, con locali ML

INDAGINI GEOGNOSTICHE	
	Trincea esplorativa e relativa numerazione.
	Prove penetrometriche e relativa numerazione.

CLASSIFICAZIONE U.S.C.S.		
PRINCIPALI SUDDIVISIONI	SIGLA	DESCRIZIONE
TERRE A GRANA GHAIOSA	GW	Ghiaie a granulometria ben assortita o miscela di ghiaia e sabbia, con frazione fine scarsa o assente.
	GM	Ghiaie a granulometria poco assortita o miscela di ghiaia e sabbia, con frazione fine scarsa o assente.
	GC	Ghiaie limose, miscela di ghiaia, sabbia e limo.
TERRE A GRANA GROSSA	SW	Sabbie a granulometria ben assortita o sabbie ghiaiose, con frazione fine scarsa o assente.
	SM	Sabbie a granulometria poco assortita o sabbie ghiaiose, con frazione fine scarsa o assente.
	SC	Sabbie limose, miscela di sabbia e limo.
TERRE A GRANA FINE	ML	Limi inorganici e sabbie molto fini, sabbie fini limose o argillose o limi argillosi leggermente plastici.
	CL	Argille inorganiche con plasticità da bassa a media, argille ghiaiose, argille sabbiose, argille limose.
	OH	Limi organici e argille limose organiche a bassa plasticità.
	CH	Limi inorganici e terreni limosi o finemente sabbiosi, micacci e diatomacei.
TERRE FORTEMENTE ORGANICHE	OH	Argille inorganiche di bassa plasticità.
	OT	Terre e altre terre altamente organiche.

SISTEMA / SOTTOSISTEMA	UNITA'	SOTTOUNITA'	U.C.	SIGLA	DESCRIZIONE SUOLO	SOIL TAXONOMY (1992)
SISTEMA - I - Piana fuviale e di falda, costituita il livello fondamentale della piana (L.F.P.), formata per colombamento alluvionale dalla Tivina glabrazione.	L12	Superficie leggermente rilevata, pianeggiante o lievemente ondulata, intermedia tra le aree più elevate (classi 1 e 2) e quelle depresse (classi 3 e 4).	3	VE01	Suoli profondi, a tessitura media, molti, non calcarei, a drenaggio buono.	Typic Hapludols, coarse loamy, mixed, mesic.
		Superficie moderata, pianeggiante o lievemente ondulata, a substrati sabbiosi-limosi non calcarei.	5	CBR1	Suoli profondi, a tessitura media, sabbiosi, non calcarei, a drenaggio generalmente buono, localmente moderato.	Typic Hapludols, fine loamy, mixed, mesic.
		Superficie pianeggiante o lievemente ondulata, a diffusiva moderata, spesso localmente difficoltosa, a substrati sabbiosi-limosi non calcarei.	6	STC1	Suoli da profondi a molto profondi, a tessitura media in superficie, da media a moderatamente fine in profondità, molti, non calcarei, a drenaggio buono, localmente moderato.	Typic Hapludols, fine silty, mixed, mesic.
SOTTOSISTEMA - I F - Forme mesocolline di piana, caratterizzate da aree sufficientemente stabili per la presenza di una idrografia regolare di tipo mesodiforme; è costituita esclusivamente da sedimenti fluviali fini, privi di pianure in superficie e di substrati nel sottofondo. Bassa piana.	L23	Depressioni di forma moderata a drenaggio moderato o lento, con pressioni di risalita superficiali da medio a alto, talora con evidenze di fasi calcaree e talora con evidenze di fasi calcaree e talora con evidenze di fasi calcaree.	11	PRE1	Suoli profondi, limitati da substrato fossato, moderatamente a tessitura da media a moderatamente fine, da moderatamente grossolana in superficie, da moderatamente grossolana a moderatamente fine in profondità, a drenaggio moderato.	Oxagic Hapludols, fine silty, mixed, mesic.
		Superficie pianeggiante o conca, localmente modica, a diffusiva moderata, spesso localmente difficoltosa, a substrati sabbiosi-limosi non calcarei.	13	LAO1	Suoli moderatamente profondi, limitati da substrato poco permeabile, moderatamente a tessitura da moderatamente fine, sabbiosi, da moderatamente grossolana in profondità, a drenaggio lento.	Aeric Endoapudols, fine silty, mixed, mesic.
		Superficie pianeggiante o lievemente ondulata, a diffusiva moderata, spesso localmente difficoltosa, a substrati sabbiosi-limosi non calcarei.	18	FN1	Suoli molto profondi, a tessitura da media a moderatamente grossolana in superficie, da moderatamente grossolana a moderatamente fine in profondità, a drenaggio moderato.	Dystric Eutrochrepts, coarse loamy, mixed, mesic.
SISTEMA - V - Valli alluvionali corrispondenti ai punti di divergenza dei corsi d'acqua antichi o fossili, rappresentati in forma litografica obsoleta.	V13	Superficie piana o lievemente ondulata, di recente tra il livello fondamentale della piana e la piana alluvionale recente del P.A., organizzata per severamente ondulata che ha esposto la scarpata erosa.	19	FN2	Fase a drenaggio moderato dei suoli FN1 (U.C. 19): suoli molto profondi, a tessitura da media a moderatamente grossolana in superficie, da moderatamente grossolana a moderatamente fine in profondità, per l'assenza ragionevole della falda.	Dystric Eutrochrepts, coarse loamy, mixed, mesic.
		Superficie moderata, ondulata, a diffusiva moderata, spesso localmente difficoltosa, a substrati sabbiosi-limosi non calcarei.	22	TRO1	Suoli da profondi a molto profondi, a tessitura da media a moderatamente grossolana in superficie, da moderatamente grossolana a moderatamente fine in profondità, a drenaggio buono.	Fluvisol Eutrochrepts, fine silty, mixed, mesic.
		Superficie ondulata, ondulata, a diffusiva moderata, spesso localmente difficoltosa, a substrati sabbiosi-limosi non calcarei.	34	LSC1	Suoli moderatamente profondi, limitati da substrato fortemente diversivo, a tessitura da media a moderatamente grossolana in superficie, sabbiosi, calcarei, a drenaggio buono, localmente moderato.	Fluvisol, Eutrochrepts, coarse loamy, mixed, mesic.
SOTTOSISTEMA - VI - Piana alluvionale irregolare con idrografia prevalentemente depressiva, costituita da elementi recenti o attuali (Coscine recenti e attuali).	VA1	Superficie moderata, ondulata, a diffusiva moderata, spesso localmente difficoltosa, a substrati sabbiosi-limosi non calcarei.	40	ABH1	Fase litografica (superficie gialla) recente da argilla artificiale dei suoli ABH1 (U.C. 21): suoli molto profondi, a tessitura da media a moderatamente grossolana in superficie, da moderatamente grossolana a moderatamente fine in profondità, a drenaggio moderatamente rapido.	Fluvisol, Eutrochrepts, coarse loamy, mixed, mesic.
		Superficie moderata, ondulata, a diffusiva moderata, spesso localmente difficoltosa, a substrati sabbiosi-limosi non calcarei.	42	GO4	Fase a rischio di inondazione moderata dei suoli GO4 (U.C. 42): suoli molto profondi, limitati da substrato sabbioso a tessitura grossolana, sabbiosi, calcarei, a drenaggio moderato.	Typic Udipsamment, mixed, mesic.
		Superficie moderata, ondulata, a diffusiva moderata, spesso localmente difficoltosa, a substrati sabbiosi-limosi non calcarei.	43	PON6	Fase a rischio di inondazione moderata dei suoli PON6 (U.C. 43): suoli moderatamente profondi, limitati da substrato sabbioso, a tessitura da media a moderatamente grossolana in superficie, grossolana in profondità, sabbiosi, calcarei, a drenaggio moderato.	Typic Udifluvisol, coarse loamy, mixed (calcareo), mesic.
SOTTOSISTEMA - VII - Superficie moderata ondulata da "alluvioni antiche o modiche", rilievate rispetto alla piana alluvionale recente.	VA5	Superficie moderata, ondulata, a diffusiva moderata, spesso localmente difficoltosa, a substrati sabbiosi-limosi non calcarei.	44	PON5	Fase a rischio di inondazione moderata dei suoli PON5 (U.C. 44): suoli moderatamente profondi, limitati da substrato sabbioso, a tessitura da media a moderatamente grossolana in superficie, grossolana in profondità, sabbiosi, calcarei, a drenaggio moderato.	Typic Udifluvisol, coarse loamy, mixed (calcareo), mesic.
		Superficie moderata, ondulata, a diffusiva moderata, spesso localmente difficoltosa, a substrati sabbiosi-limosi non calcarei.	45	SOO3	Fase a drenaggio moderato lento dei suoli SOO3 (U.C. 45): suoli moderatamente profondi, moderatamente a tessitura da moderatamente grossolana a moderatamente fine in superficie, grossolana in profondità, sabbiosi, calcarei, a drenaggio moderato.	Aquic Udifluvisol, fine silty over sandy, mixed (calcareo), mesic.
		Superficie moderata, ondulata, a diffusiva moderata, spesso localmente difficoltosa, a substrati sabbiosi-limosi non calcarei.	46	PON1	Gruppo indifferenziato di suoli moderatamente profondi, limitati da substrato sabbioso, a tessitura da media a moderatamente grossolana in superficie, grossolana in profondità, sabbiosi, calcarei, a drenaggio moderato.	Typic Udifluvisol, coarse loamy, over sandy, mixed (calcareo), mesic.
SOTTOSISTEMA - VIII - Superficie moderata ondulata, a diffusiva moderata, spesso localmente difficoltosa, a substrati sabbiosi-limosi non calcarei.	VA6	Superficie moderata, ondulata, a diffusiva moderata, spesso localmente difficoltosa, a substrati sabbiosi-limosi non calcarei.	47	GO1	Suoli da moderatamente profondi, limitati da substrato sabbioso diversivo, a tessitura da media a moderatamente grossolana in superficie, grossolana in profondità, sabbiosi, calcarei, a drenaggio moderato.	Typic Udipsamment, mixed, mesic.
		Superficie moderata, ondulata, a diffusiva moderata, spesso localmente difficoltosa, a substrati sabbiosi-limosi non calcarei.	47	SOD1	Suoli da moderatamente profondi, limitati da substrato sabbioso diversivo, a tessitura da media a moderatamente grossolana in superficie, grossolana in profondità, sabbiosi, calcarei, a drenaggio moderato.	Aquic Udifluvisol, fine silty over sandy, mixed (calcareo), mesic.

REGIONE LOMBARDIA  
PROVINCIA DI CREMONA

COMUNE DI  
**PIEVE D'OLMI**

DOCUMENTO DI PIANO  
QUADRO CONOSCITIVO

Elaborato n° DP.1.7.2\* scala 1:10000

PIANO GEOLOGICO  
CARTA PEDOLOGICA E LITOTECNICA

\*ELABORATO MODIFICATO A SEGUITO DEI PARERI E  
DELLE OSSERVAZIONI Pervenute

Progetto: Arch. GIANFRANCO LINI  
Collaborazioni: Arch. SILVIA MORASSI

ADOZIONE DLB C.C. N. DEL \_\_\_\_\_ DEL \_\_\_\_\_  
APPROVAZIONE DLB C.C. N. DEL \_\_\_\_\_ DEL \_\_\_\_\_

PROGRESSIVO N° 18\*