

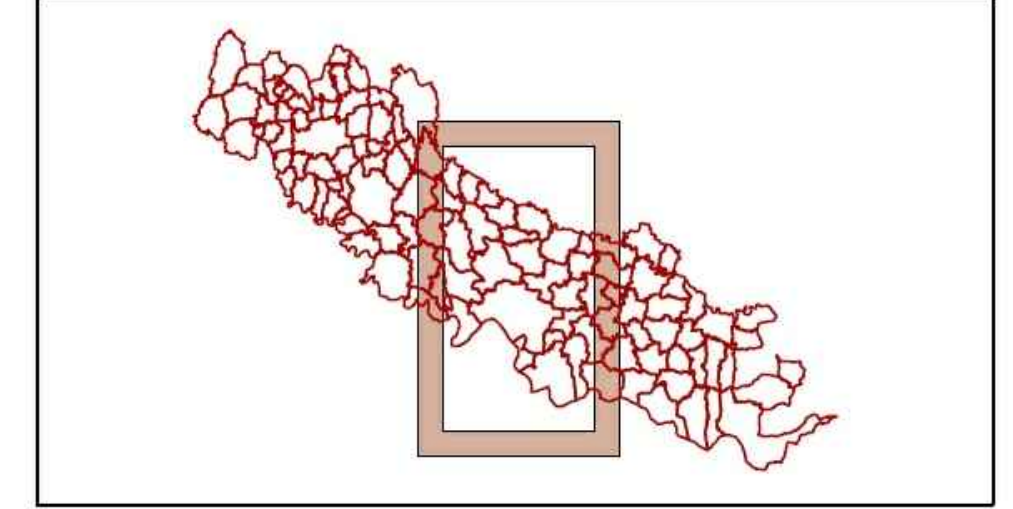


Area Gestione del Territorio
Settore Pianificazione Territoriale e Trasporti

Piano Territoriale di Coordinamento Provinciale

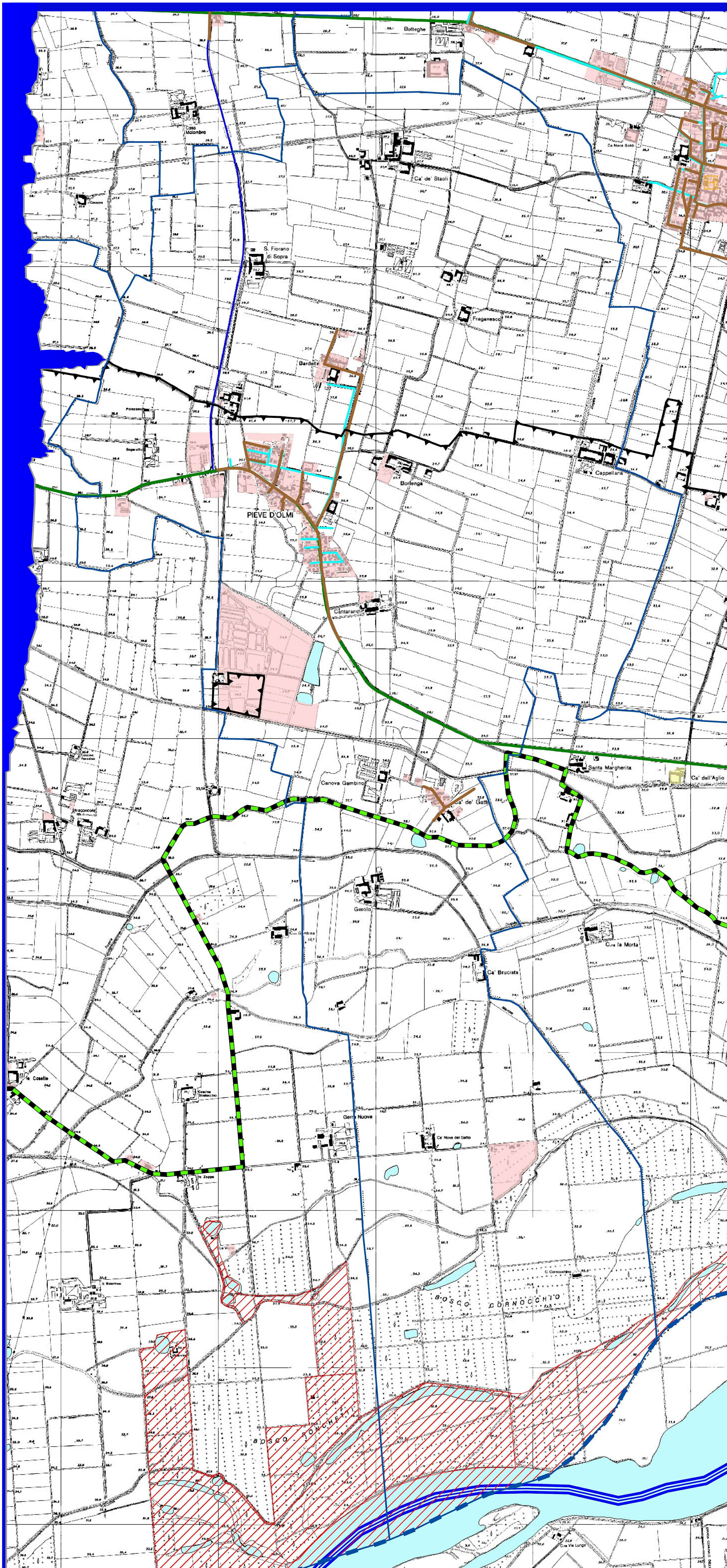
B) Carta degli indirizzi per il sistema insediativo e per le infrastrutture

adottato con D.C.P. n°65 del 30/07/2013
approvato con D.C.P. n°113 del 23/12/2013



dicembre 2013

Le coordinate piane sono espresse nel sistema Gauss-Boaga



LEGENDA

<p>CONFINI</p> <ul style="list-style-type: none"> confine regionale confine provinciale confine comunale perimetro PTA Crema perimetro PTA Alto Cremonese confine parco regionale Fossile Siti Rete Natura 2000 (SIC e ZPS) 	<p>AREE INDUSTRIALI ESISTENTI E PREVISTE DI RILEVANZA SOVRACOMUNALE</p> <ul style="list-style-type: none"> provinciale intercomunale <p>Solo simbolo: poli industriali dei quali non è ancora definita la localizzazione</p> <ul style="list-style-type: none"> Poli Industriali Intercomunali local non definiti Poli Industriali Intercomunali su area prevista da PRG Poli Industriali Intercomunali su nuova area Poli Industriali Provinciali su area prevista da PRG Poli Industriali Provinciali su nuova area
<p>SCARPATE MORFOLOGICHE</p> <ul style="list-style-type: none"> scarpate principali (>3 m) scarpate secondarie (<3 m) 	<p>SISTEMA DELLE INFRASTRUTTURE DELLA MOBILITA' ESISTENTE</p> <ul style="list-style-type: none"> autostrada A21 stadio di interesse regionale stadio di interesse provinciale stadio di interesse locale stadio locale di interesse sovracomunale vie ferroviarie canale navigabile Attracchi Ponti aeroporto esistente del Miglio
<p>SERVIZI ESISTENTI A FORTE ATTRATTIVITA'</p> <ul style="list-style-type: none"> centri commerciali principali centri servizi principali strutture sportive polifunzionali di interesse sovracomunale discoteca multisalva ospitalità case di riposo scuole superiori università mosa teatro fiera 	<p>SISTEMA DELLA RESIDENZA</p> <ul style="list-style-type: none"> espansioni residenziali (PTA Crema e PTA Alto Cremonese)
<p>INFRASTRUTTURE DELLA MOBILITA' DI PREVISIONE</p> <p>STRADE DI INTERESSE NAZIONALE</p> <p>Traccati</p> <ul style="list-style-type: none"> tracciato previsto potenziamento previsto alternativo tracciato previsto <p>FERROVIE DI INTERESSE NAZIONALE (TAV)</p> <ul style="list-style-type: none"> tracciato previsto <p>STRADE DI INTERESSE REGIONALE</p> <p>Traccati</p> <ul style="list-style-type: none"> tracciato previsto potenziamento previsto alternativo tracciato previsto <p>FERROVIE DI INTERESSE REGIONALE</p> <ul style="list-style-type: none"> tracciato ferroviario previsto linee ferroviarie da potenziare <p>INFRASTRUTTURE SU ACQUA DI INTERESSE REGIONALE</p> <ul style="list-style-type: none"> protezione canale navigabile potenziamento delle infrastrutture per la navigazione tra Casalmaggiore e Cremona <p>STRADE DI INTERESSE PROVINCIALE</p> <p>Traccati</p> <ul style="list-style-type: none"> tracciato previsto potenziamento previsto alternativo tracciato previsto <p>STRADE LOCALI DI INTERESSE SOVRACOMUNALE</p> <p>Traccati</p> <ul style="list-style-type: none"> tracciato previsto potenziamento previsto alternativo tracciato previsto 	<p>RETE DEI PERCORSI CICLO-PEDONALI</p> <ul style="list-style-type: none"> esistenti di previsione <p>RETI E CORRIDOI TECNOLOGICI</p> <ul style="list-style-type: none"> segnalazioni esistenti acquistati esistenti <p>INFRASTRUTTURE PER LA LOGISTICA</p> <ul style="list-style-type: none"> Centri di Interscambio Merci e Polo Logistico Integrato FF Fermo-Fermo GF Gemma-Fermo AGF Acqua-Gemina-Fermo PLI Polo Logistico Integrato Fermo-Fermo <p>POLARITA' URBANE</p> <ul style="list-style-type: none"> Primo livello Secondo livello Terzo livello Quarto livello Quinto livello



COMUNE DI
PIEVE D'OLMI

DOCUMENTO DI PIANO
QUADRO CONOSCITIVO



Elaborato n° DP.1.4.1* scala 1:10000

PTCP CARTA DEGLI INDIRIZZI PER IL SISTEMA INSEDIATIVO E PER LE INFRASTRUTTURE

Progetto: Arch. GIANFRANCO LINI
Collaborazioni: Arch. SILVIA MORASSI

PROGRESSIVO N°10*

ADOZIONE DLB C.C. N. DEL APPROVAZIONE DLB C.C. N. DEL