

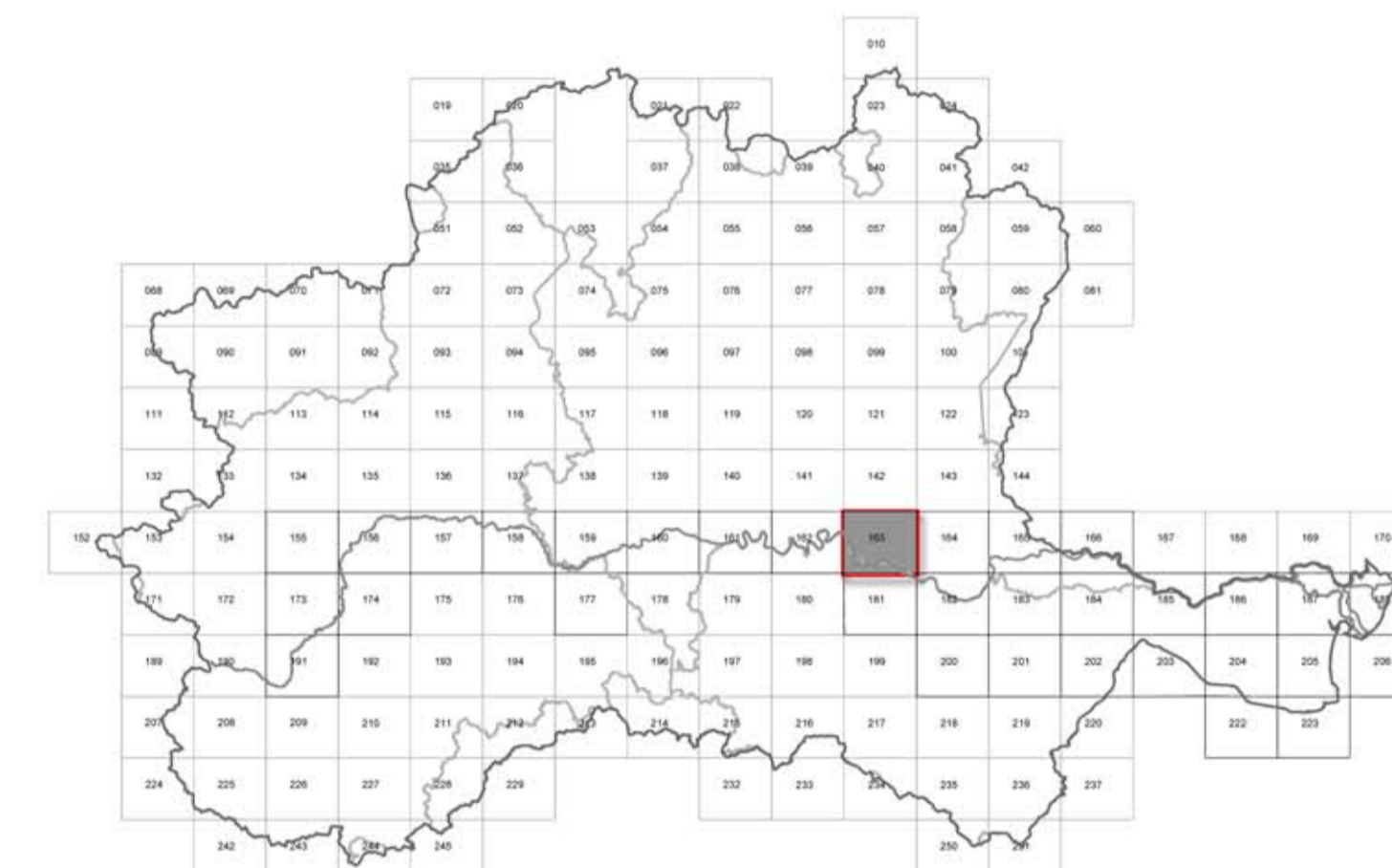
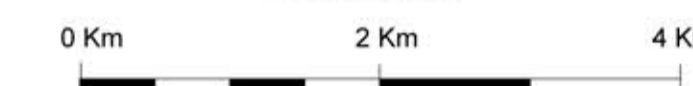


Piano stralcio per l'Assetto Idrogeologico (PAI)

Interventi sulla rete idrografica e sui versanti
Legge 18 maggio 1989, n. 183, art. 17, comma 6-ter

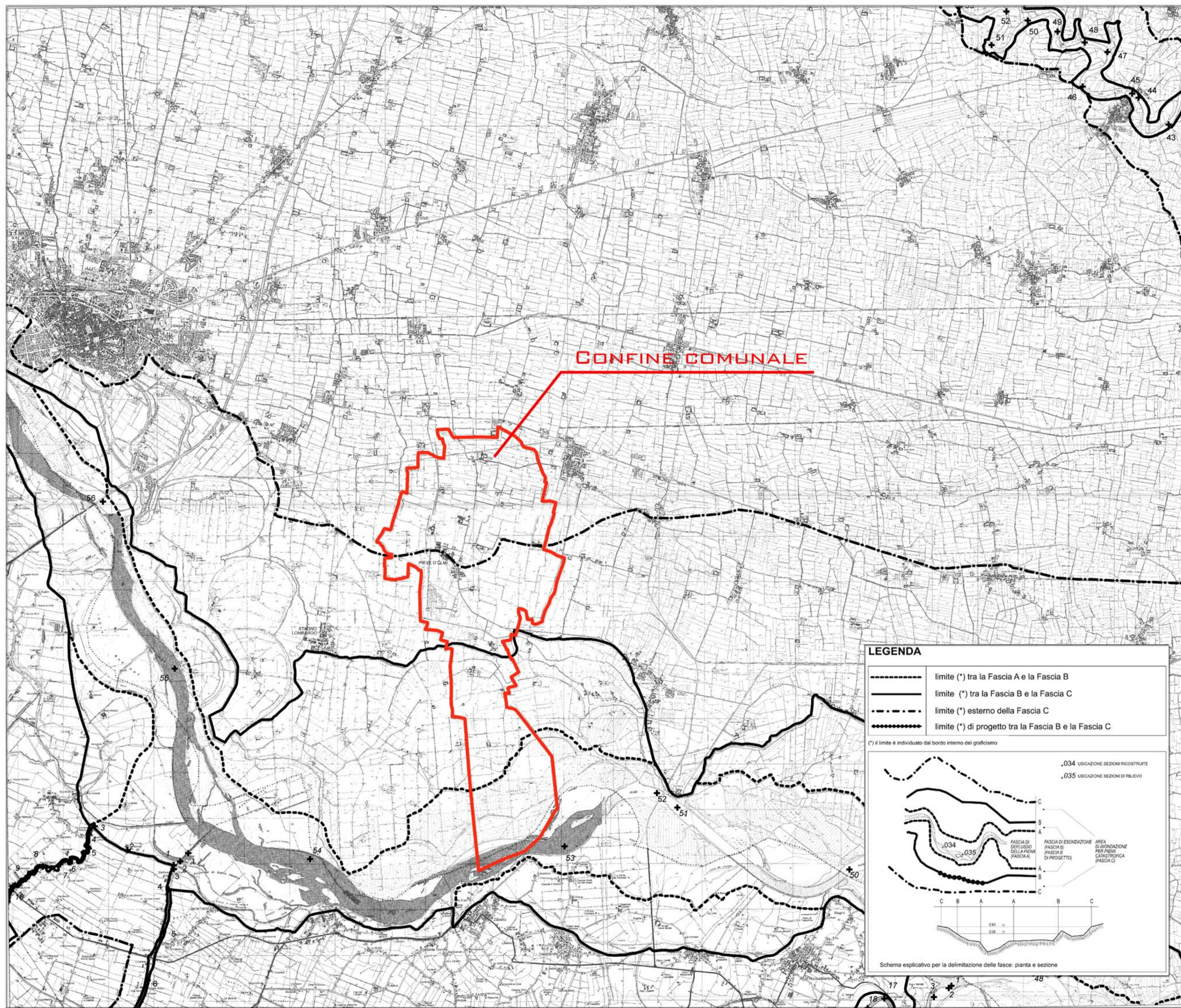
Tavole di delimitazione delle fasce fluviali

FOGLIO 163 - Cremona
PO 20
Scala 1:50.000

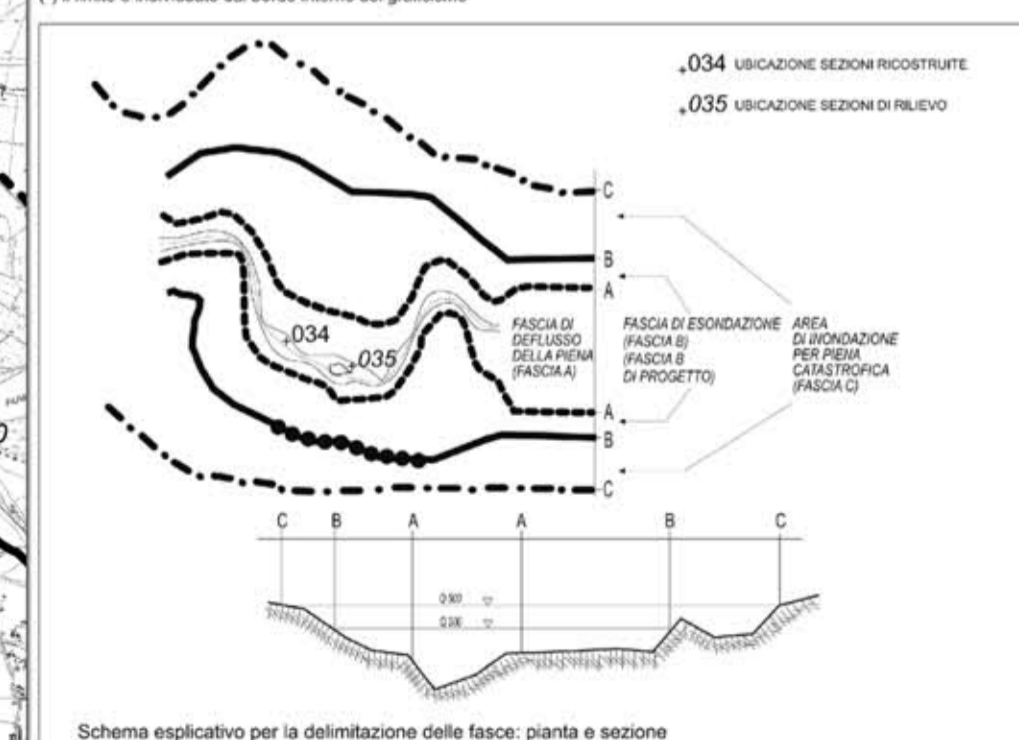


AVVERTENZA - Il PAI e altri strumenti di pianificazione di bacino, inerenti l'assetto idrogeologico, contengono rappresentazioni cartografiche delle parti di territorio soggette ad ulteriori vincoli, relativi al dissesto idrogeologico. Per una lettura integrata di tali eventuali vincoli, riguardanti il territorio raffigurato nella presente carta, occorre fare riferimento a tutte le cartografie della pianificazione per l'assetto idrogeologico. Inoltre si raccomanda una verifica degli strumenti di pianificazione delle Regioni e delle Province.

Foglio vigente dal //



- LEGENDA**
- limite (*) tra la Fascia A e la Fascia B
 - limite (*) tra la Fascia B e la Fascia C
 - - - - - limite (*) esterno della Fascia C
 - limite (*) di progetto tra la Fascia B e la Fascia C
- (*) il limite è individuato dal bordo interno del graficismo



REGIONE LOMBARDIA
PROVINCIA DI CREMONA

P G T
I A N O
d i
O V E R N O
d e l
E R R I T O R I O



COMUNE DI PIEVE D'OLMI

DOCUMENTO DI PIANO
QUADRO CONOSCITIVO PIANIFICAZIONE



Elaborato n° DP.1.3.2 scala 1:50000

PAI - TAVOLA DI DELIMITAZIONE DELLE FASCE FLUVIALI

Progetto: Arch. GIANFRANCO LINI
Collaborazioni: Arch. SILVIA MORASSI

PROGRESSIVO N° 09